

Logiciel

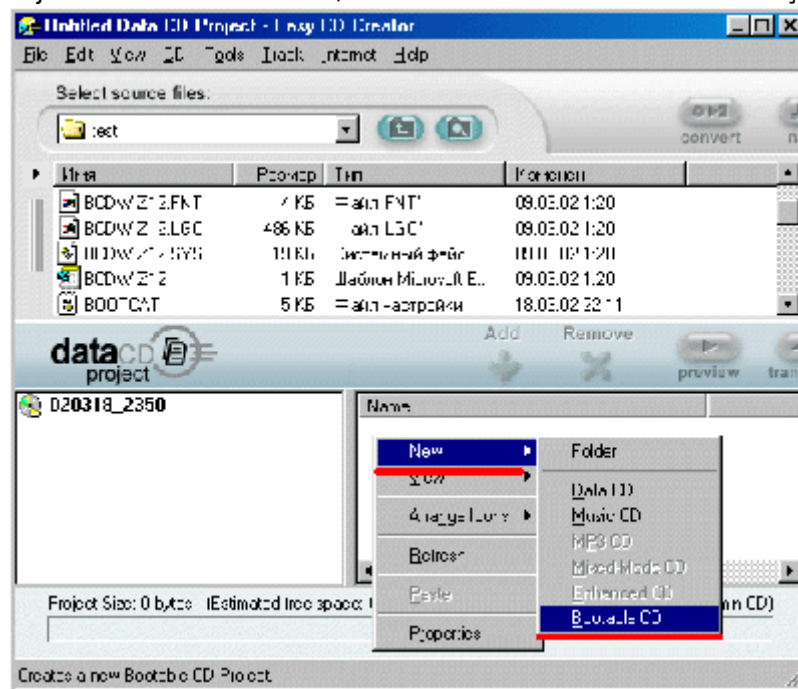
How to add the bootsector to an Easy CD Creator 5 project

Comment ajouter :

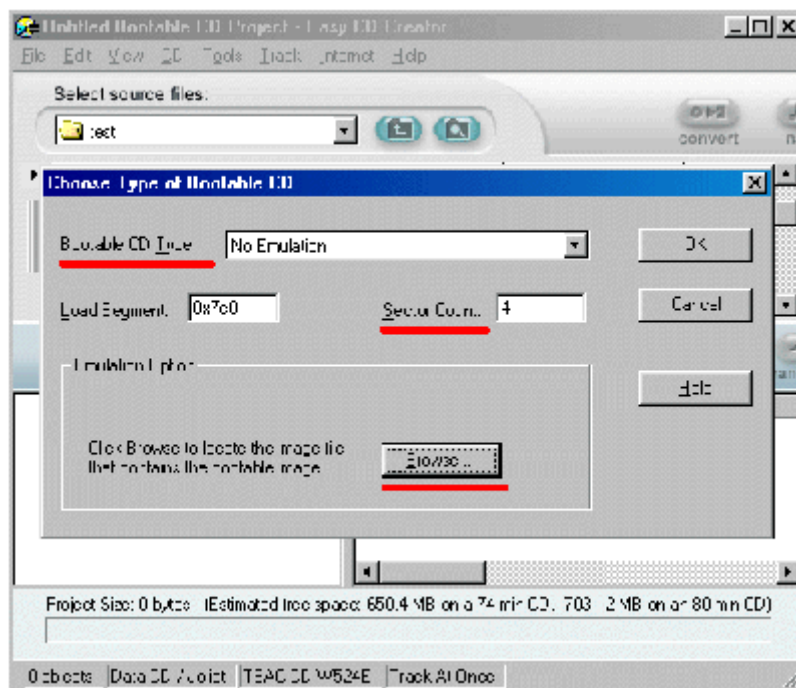
- Secteur de démarrage de [Bootable CD Wizard](#) (BCDWBOOT.BIN)
- Secteur de démarrage de Microsoft Windows XP/2000 ([NT5BOOT.BIN](#) or [NT5BOOTM.BIN](#))
- Secteur de démarrage de Microsoft Windows NT ([NT4BOOT.BIN](#) or [NT4BOOTM.BIN](#))

À l'aide d'Easy CD Creator 5, procédez comme suit :

1. Démarrez Easy CD Creator 5
2. Dans la section "Projet de CD de données", choisissez - Nouveau → CD amorceable



3. Dans le menu déroulant "Type de CD amorceable", choisissez "Aucune émulation"
4. Dans le champ "Nombre de secteurs", entrez "4"
5. Accédez à votre fichier bootsector en utilisant le bouton "Parcourir?"



6. Cliquez sur le bouton "Ok"

Introduction

Pré-requis

Installation

Configuration

Utilisation

Désinstallation

Voir aussi

- (fr) <http://>

Basé sur « [Article](#) » par Auteur.

From:

<http://doc.nfrappe.fr/> - **Documentation du Dr Nicolas Frappé**

Permanent link:

<http://doc.nfrappe.fr/doku.php?id=logiciel:disques:dvd:bcdw:needc:start>



Last update: **2022/11/08 19:27**