

Trusty, BROUILLON

Win32diskimager : écriture d'un fichier .img sur une carte SD (en mode graphique)

Pré-requis

Téléchargez Win32 Disk Imager ici :

<http://sourceforge.net/projects/win32diskimager/files/latest/download>.

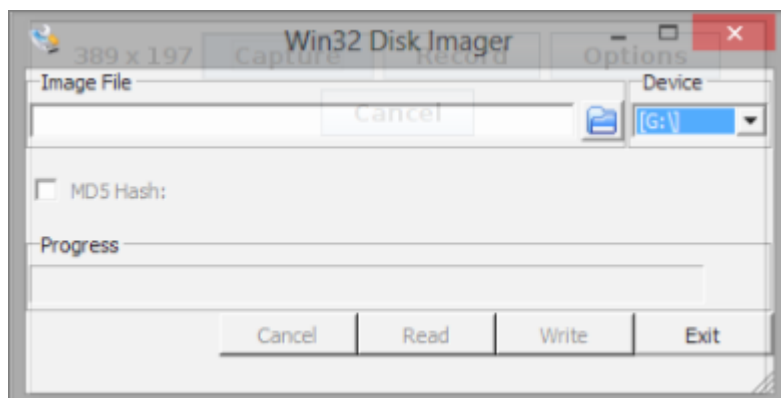
Installation

Lancez l'installateur de Win32 Disk Imager.

Configuration

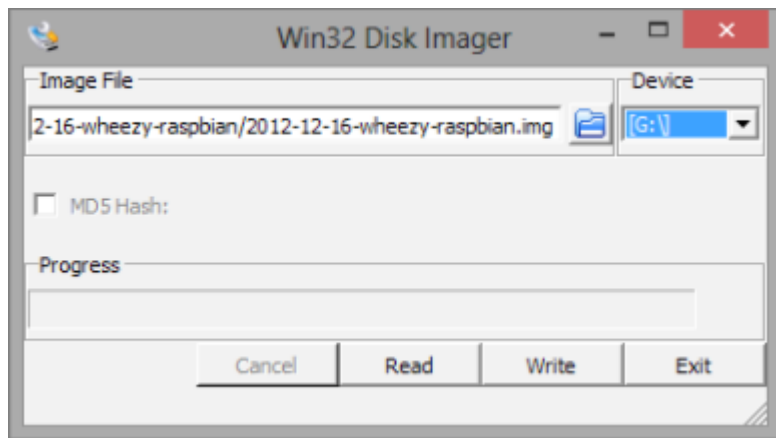
Utilisation

La carte SD ou la clé USB étant enfichée, démarrez Win32DiskImager en mode administrateur :



Si la carte SD n'est pas trouvée automatiquement, cliquez sur la flèche du menu déroulant et sélectionnez-la

Dans la case "Image File", choisissez le fichier xxx.img téléchargé.



Un clic sur **Write**

Après quelques minutes, la carte SD est prête (ici, pour le Raspberry Pi)



Attention ces opérations formatent la carte SD avant la mise en place de l'OS.

Désinstallation

Par le panneau de configuration

Voir aussi

- **(en)** [systeme](#)
- **(fr)** [systeme](#)

Contributeurs principaux : [Jamaïque](#).

Basé sur « [Titre original de l'article](#) » par Auteur Original.

From:

<https://nfrappe.fr/doc-0/> - **Documentation du Dr Nicolas Frappé**

Permanent link:

<https://nfrappe.fr/doc-0/doku.php?id=logiciel:systeme:win32diskimager:start>

Last update: **2022/08/13 21:57**

