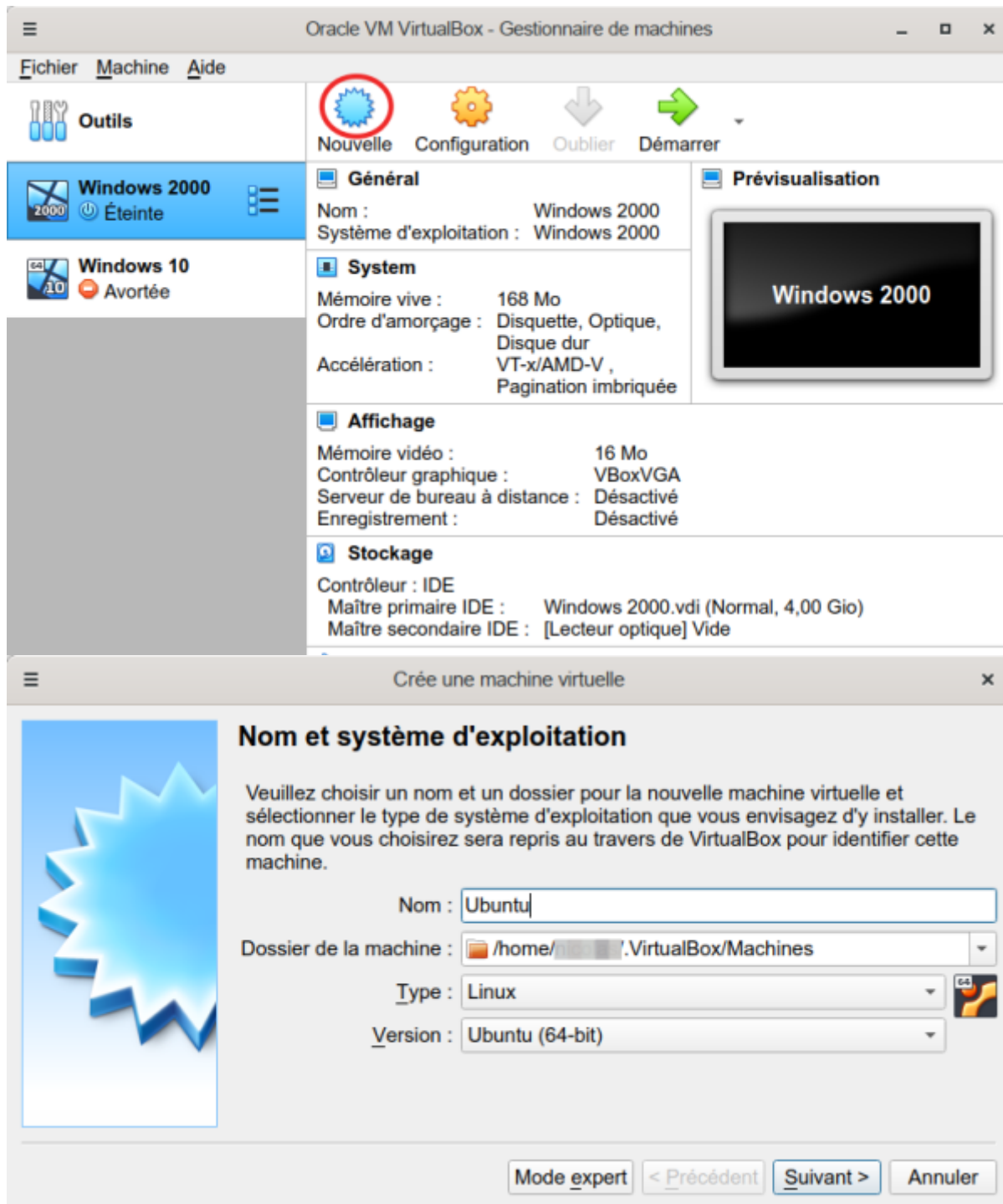


Logiciel

# Créer une nouvelle machine (ex. Ubuntu)



The image shows two screenshots of the 'Crée une machine virtuelle' (Create a virtual machine) wizard in Oracle VM VirtualBox. The top screenshot is the 'Taille de la mémoire' (Memory size) step, and the bottom screenshot is the 'Disque dur' (Hard disk) step.

### Taille de la mémoire

Choisissez la quantité de mémoire vive en méga-octets alloués à la machine virtuelle.  
La quantité recommandée est de **1024 Mo**.

4 MB 32768 MB

1024 MB

< Précédent Suivant > Annuler

---

### Disque dur

Si vous le souhaitez, vous pouvez ajouter un disque dur virtuel à la nouvelle machine. Vous pouvez soit créer un nouveau disque, soit en choisir un de la liste ou d'un autre emplacement en utilisant l'icône dossier.

Si vous avez besoin d'une configuration de stockage plus complexe, vous pouvez sauter cette étape et modifier les réglages de la machine une fois celle-ci créée.

La taille du disque dur recommandée est de **10,00 Gio**.

Ne pas ajouter de disque dur virtuel  
 Créer un disque dur virtuel maintenant  
 Utiliser un fichier de disque dur virtuel existant

Windows 2000.vdi (Normal, 4,00 Gio)

< Précédent Créer Annuler

### Créer un disque dur virtuel




#### Type de fichier de disque dur

Choisissez le type de fichier que vous désirez utiliser pour le nouveau disque virtuel. Si vous n'avez pas besoin de l'utiliser avec d'autres logiciels de virtualisation vous pouvez laisser ce paramètre inchangé.

- VDI (VirtualBox Disk Image)
- VHD (Disque dur Virtuel)
- VMDK (Virtual Machine Disk)

Mode expert < Précédent Suivant > Annuler

### Créer un disque dur virtuel



#### Stockage sur disque dur physique

Veillez choisir si le nouveau fichier de disque dur virtuel doit croître au fur et à mesure (allocation dynamique) ou bien s'il doit être créée à sa taille maximale (taille fixe).

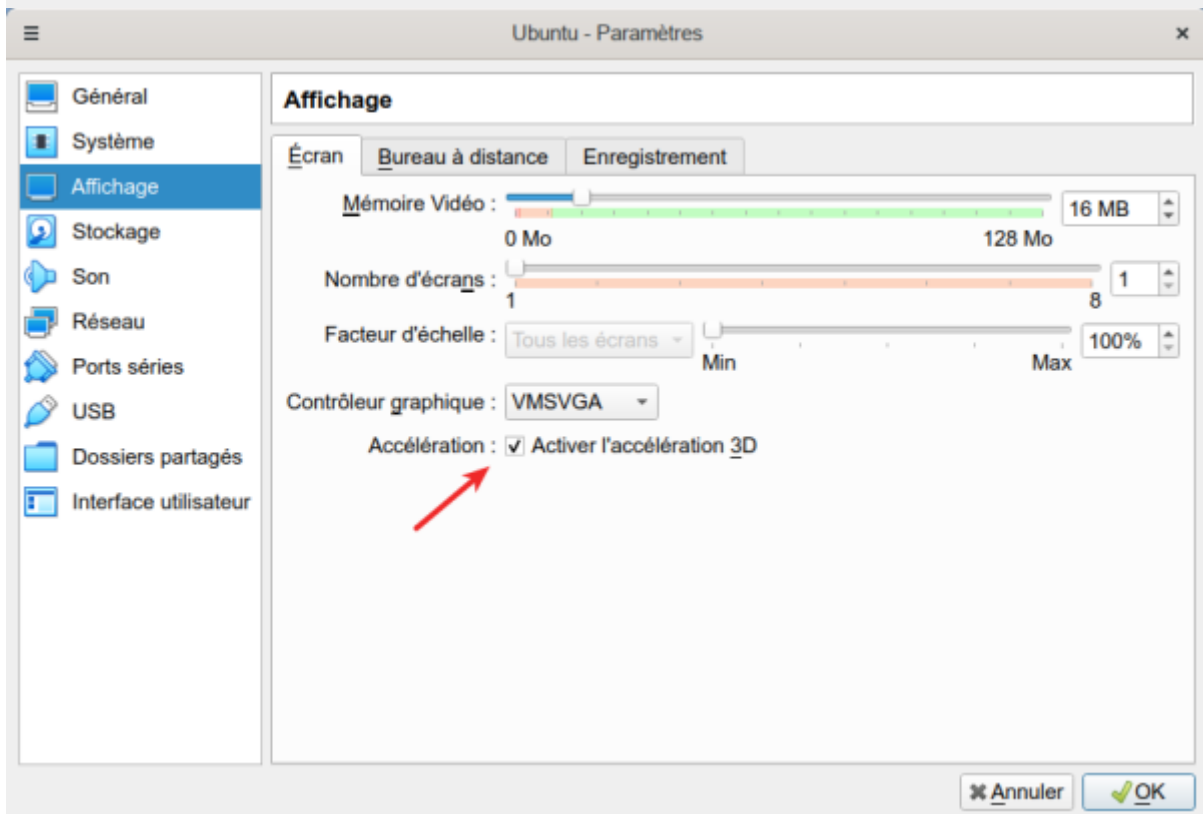
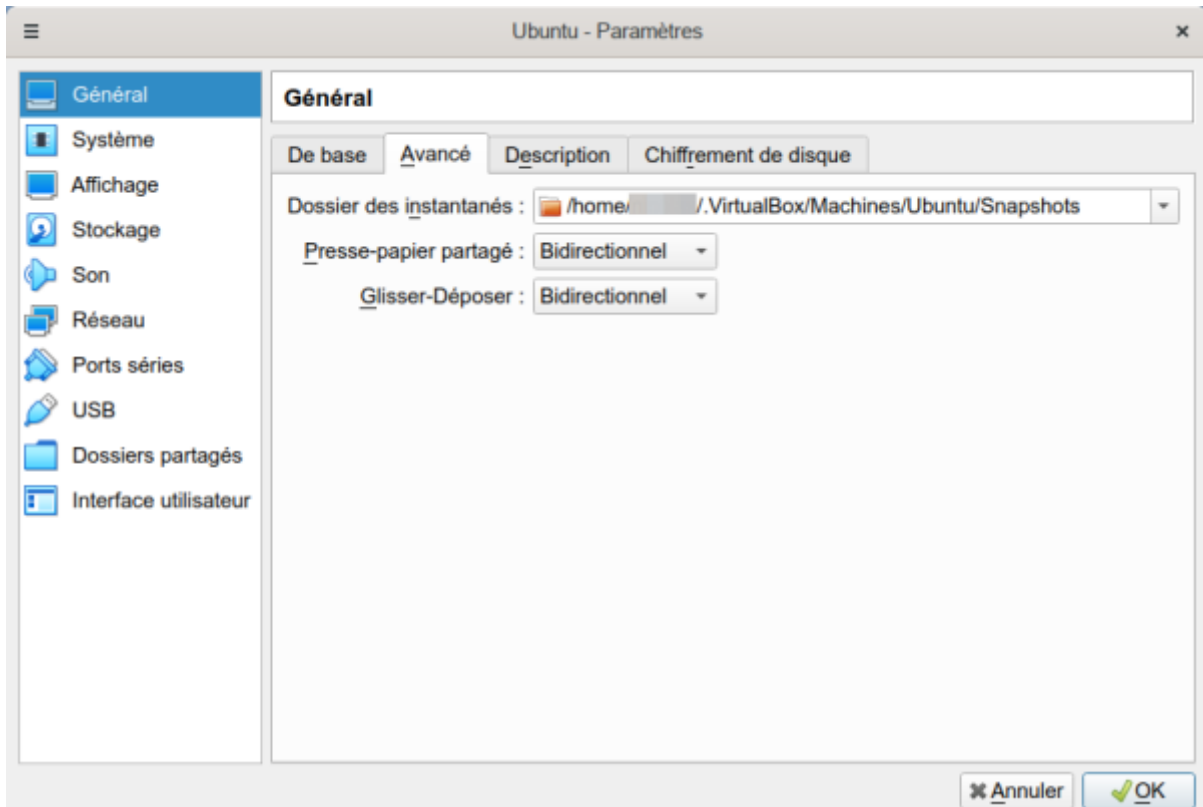
Un fichier de disque dur **alloué dynamiquement** n'utilisera d'espace sur votre disque dur physique qu'au fur et à mesure qu'il se remplira (jusqu'à une **taille fixe maximale**), **cependant il ne se réduira pas automatiquement lorsque de l'espace sur celui-ci sera libéré.**

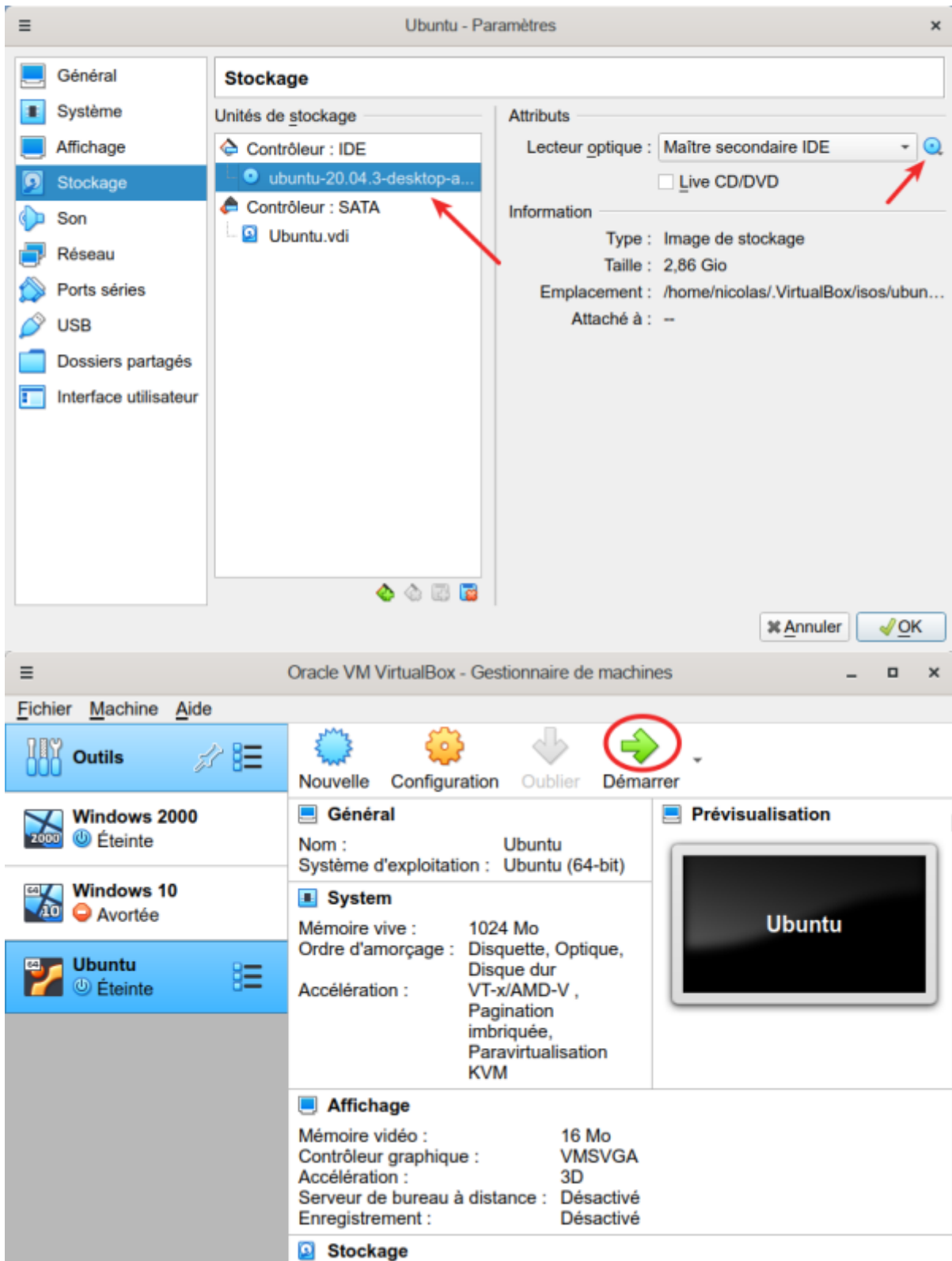
Un fichier de disque dur à **taille fixe** sera plus long à créer sur certains systèmes mais sera souvent plus rapide à utiliser.

- Dynamiquement alloué
- Taille fixe

< Précédent Suivant > Annuler

The image shows two windows from Oracle VM VirtualBox. The top window is titled "Créer un disque dur virtuel" (Create virtual hard disk) and is in the "Emplacement du fichier et taille" (File location and size) step. It prompts the user to enter a filename for the new virtual hard disk file in the text box below, which currently contains "/home/.../VirtualBox/Machines/Ubuntu/Ubuntu.vdi". Below the text box is a slider to choose the size of the virtual hard disk in megabytes, ranging from 4,00 MB to 2,00 Tio, with a current value of 10,00 Gio. The bottom window is the "Oracle VM VirtualBox - Gestionnaire de machines" (Machine Manager). The "Configuration" button in the top toolbar is circled in red. The left sidebar shows three virtual machines: "Windows 2000" (powered off), "Windows 10" (aborted), and "Ubuntu" (powered off). The main area shows the configuration for the selected "Ubuntu" machine, with tabs for "Général", "System", "Affichage", and "Stockage". The "Général" tab is active, showing the name "Ubuntu" and operating system "Ubuntu (64-bit)". The "System" tab shows "Mémoire vive" (RAM) set to 1024 Mo and "Ordre d'amorçage" (boot order) set to "Disquette, Optique, Disque dur". The "Affichage" tab shows "Mémoire vidéo" (video memory) set to 16 Mo and "Contrôleur graphique" (graphics controller) set to "VMSVGA". The "Stockage" tab shows "Contrôleur" (controller) set to "IDE". A "Prévisualisation" (preview) window shows the Ubuntu logo on a black background.





## Pré-requis

## Installation

# Configuration

## Utilisation

## Désinstallation

## Voir aussi

- (fr) <http://Article>

---

Basé sur « [Article](#) » par Auteur.

From:

<https://nfrappe.fr/doc-0/> - **Documentation du Dr Nicolas Frappé**

Permanent link:

<https://nfrappe.fr/doc-0/doku.php?id=logiciel:systeme:virtualisation:virtualbox:nvmachine:start> 

Last update: **2022/08/13 22:27**