

Logiciel

Comment ajouter le secteur de démarrage à un projet WinOnCD 6

Comment ajouter:

- Assistant de démarrage de Bootable CD Wizard (BCDWBOOT.BIN)
- Secteur de démarrage de Microsoft Windows XP/2000 ([NT5BOOT.BIN](#) ou [NT5BOOTM.BIN](#))
- Secteur de démarrage de Microsoft Windows NT ([NT4BOOT.BIN](#) ou [NT4BOOTM.BIN](#))

À l'aide de WinOnCD 6, procédez comme suit :

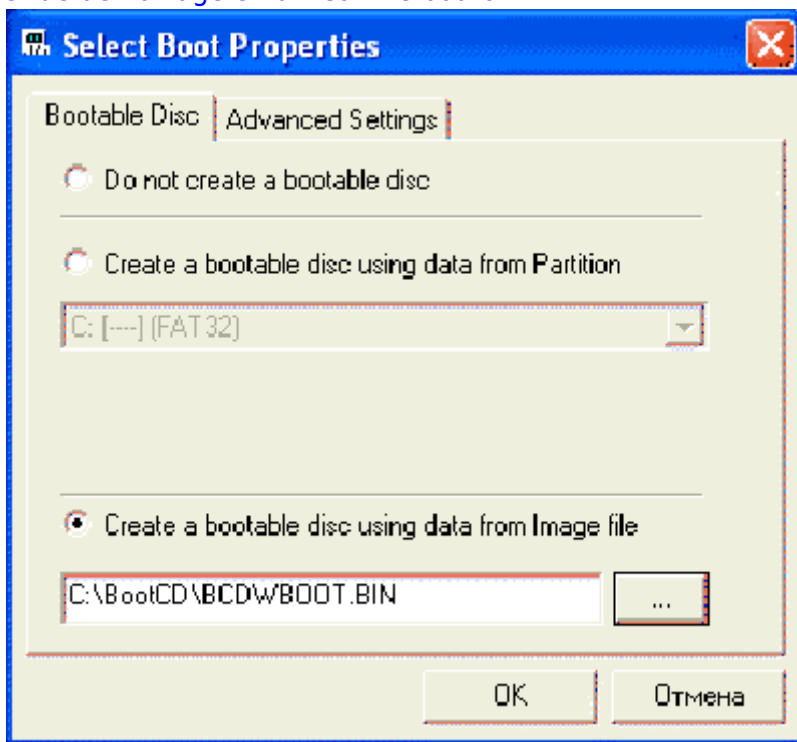
Démarrez WinOnCD 6

Choisissez le type de projet - "Projet de données"

Cliquez sur "Propriétés du disque de démarrage"

Sur l'onglet "Bootable Disk", sélectionnez "Create a bootable disk using data from image file"

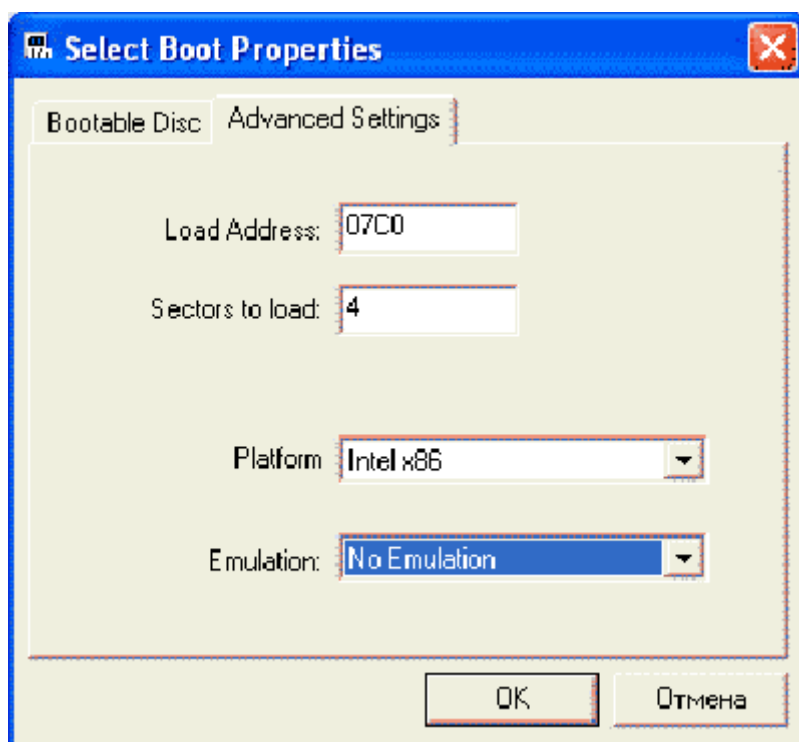
[Accédez à votre fichier de démarrage en utilisant le bouton "..."](#)



Accédez à l'onglet "Paramètres avancés"

Changer "Secteurs à charger" en "4"

[Dans le menu déroulant "Emulation", choisissez "No Emulation"](#)



Voir aussi

- (fr) <http://>

Basé sur « [Article](#) » par Auteur.

From:
<https://nfrappe.fr/doc-0/> - Documentation du Dr Nicolas Frappé

Permanent link:
<https://nfrappe.fr/doc-0/doku.php?id=logiciel:disques:dvd:bcdw:newinoncd:start>

Last update: 2022/08/13 22:27

